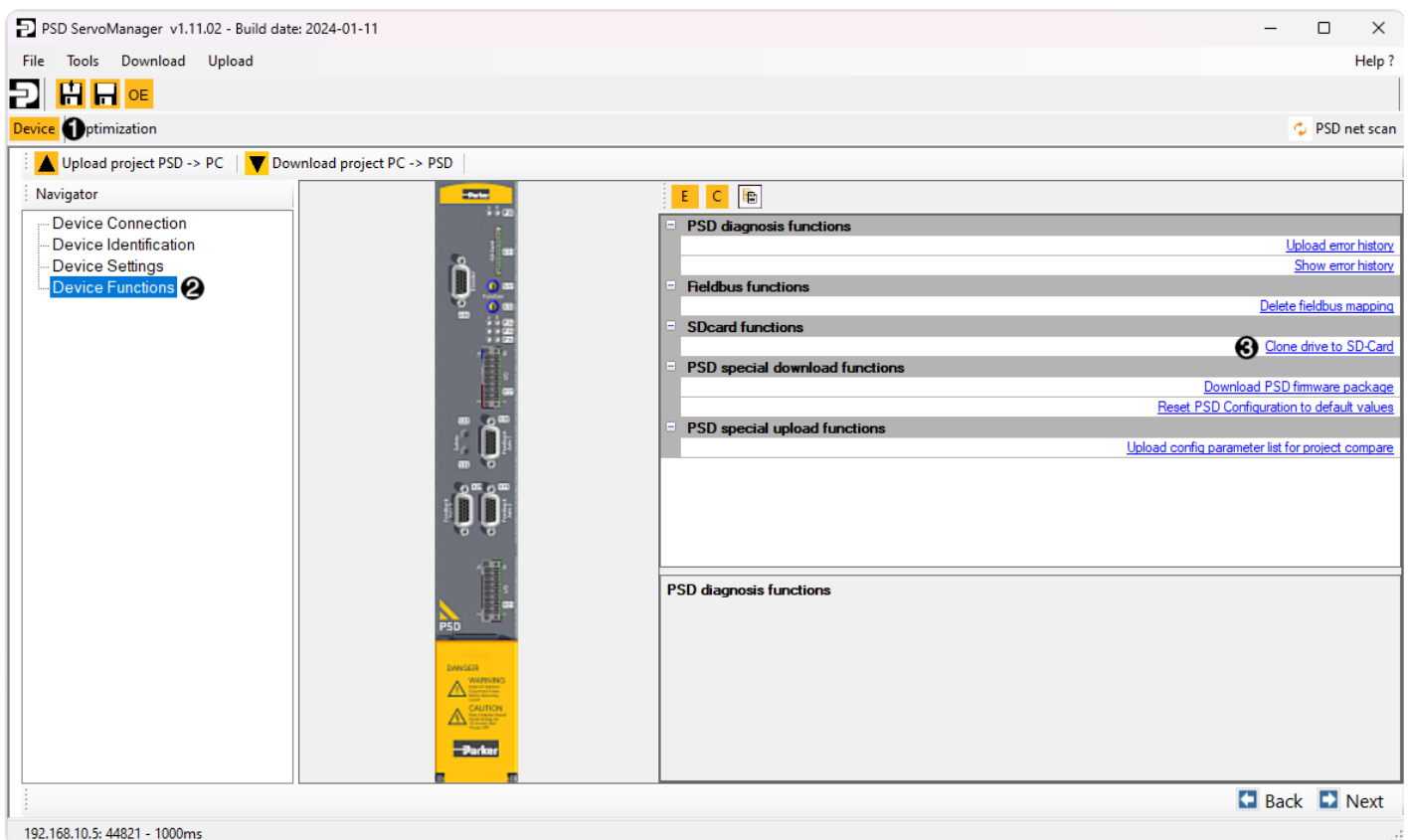


# 1. Clonazione del PSD

La procedura di clonazione consiste nell'esportare la configurazione del PSD sull' SD card mediante PSD Servo Manager.

1. Assicurarsi che il PSD di origine e quello di destinazione abbiano lo stesso order code
2. Formattare la SD Card in formato **FAT32** utilizzando il software SD Memory Card Formatter
3. Connettersi al PSD mediante il software PSD Servo Manager
4. Assicurarsi che il drive sia **DISABILITATO**
5. Inserire la SD Card nello slot C11 posto sul frontale del PSD
6. Su PSD Servo Manager, nella scheda *device* (1) selezionare la voce *Device Functions* (2) nella colonna di sinistra. Scegliere quindi la voce *Clone drive to SD-Card* (3)
7. Completare la procedura guidata



Revision #6

Created 2024-12-09 12:47:43 UTC by Davide Molino

Updated 2024-12-09 13:13:42 UTC by Davide Molino